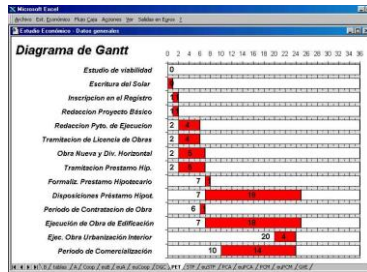


GESTINMO - Análisis de Viabilidad de Promociones Inmobiliarias



A QUIEN SE DIRIGE

- A todos los profesionales del Sector Inmobiliario que intervienen en el análisis previo de promociones de cualquier índole (*promotores, arquitectos, tasadores, inversores, consultores, project managers, etc.*)
- A profesionales que intervienen decisivamente en el proceso inmobiliario desde otros sectores (*sector financiero, asesores de inversión, abogados, gestores de cartera, etc.*)

MISION DE GESTINMO

El Programa GESTINMO elabora un completo análisis de viabilidad previo a la toma de decisiones, partiendo de datos básicos, desde el punto de vista de los decisores del proyecto (*promotor, inversor, financiador*)

En definitiva, GESTINMO, suministra y organiza toda la información técnica, económica y financiera previa a la puesta en marcha de una promoción inmobiliaria



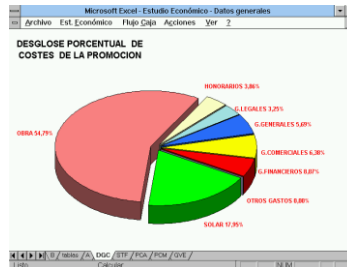
PRAYDE GESTIÓN, S.L.
Torpedero Tucuman, 16 BJ Of.3
28016 Madrid

Tfno: 91 350 57 98
e-Mail: soporte@prayde.com
www.AnalisisInmobiliario.com

QUE CUESTIONES RESUELVE GESTINMO

Mediante el estudio ágil de diferentes alternativas y escenarios, GESTINMO ayuda en los procesos fundamentales de información y decisión previos a la puesta en marcha de un proyecto inmobiliario:

- ¿Qué precio se debe pagar por el solar?
- ¿Con qué medios financieros debe contar la promoción?
- ¿Es adecuada la estructura de fondos propios y recursos ajenos prevista?
- ¿Qué información aportan los indicadores económico – financieros más relevantes?
- ¿Responde la información elaborada a las necesidades de los financiadores externos u otros inversores?



AREAS DE UTILIDAD Y SUMINISTRO DE INFORMACION

- Estudia cualquier tipo de promoción según sus diferentes regímenes y con posibilidad de combinarlas libremente por parte del usuario:
 - Libre - Protegida
 - Residencial – oficinas – comercial
 - Venta – alquiler – cooperativa - comunidades
 - Solar en compraventa o aportación, etc.

-Tiene en cuenta toda la estructura temporal de costes, gastos e ingresos por todos los conceptos

- Genera un exhaustivo dossier impreso (20 páginas aprox.) debidamente organizado para su interpretación por parte de los analistas (*consultores, tasadores, etc.*) y decisores (*promotor, financiador, inversor*)

- Contempla los indicadores económico – financieras más relevantes:
 - Rentabilidad por explotación (ROA;ROE; etc.)
 - Valor y Rentabilidad temporales (VAN, TIR)
 - Necesidades operativas de fondos (aportaciones, préstamos, descuento de cartera, etc.)

DIFERENCIACION RESPECTO DE OTRAS ALTERNATIVAS INFORMATICAS

- Actualización legislativa permanente desde 1996
- Realizado por profesionales del Sector Inmobiliario
- Facilidad de uso para cualquier gestor o analista
- Asistencia “on line”

El usuario ya no tendrá que construir ni actualizar modelos informáticos propios

REQUERIMIENTOS INFORMATICOS

- Para su utilización no se necesitan especiales conocimientos informáticos
- Son necesarios:
 - Sistema operativo Windows
 - Hoja de cálculo Excel 2007 o superior

MANTENIMIENTO Y ACTUALIZACIONES

- Asistencia en línea (teléfono, fax, correo electrónico)
- Envío periódico de:
 - Programa actualizado (dos veces al año habitualmente)
 - Textos de ampliación del libro “Manual de Gestión Inmobiliaria”
- Novedades legislativas, disponibles en Internet.



**EL LIBRO
MANUAL DE GESTION
INMOBILIARIA
(7ª edición)**

Dirigido a los profesionales del Sector Inmobiliario y sectores relacionados, el libro pone a disposición de todos ellos un estudio exhaustivo y sistemático que contempla de forma integrada todos los factores técnicos, económicos, legales y fiscales que intervienen en una promoción inmobiliaria, teniendo en cuenta la legislación vigente en los ámbitos estatal y autonómico en todas las materias reguladas: Suelo; Fiscalidad, Vivienda Protegida, Cooperativas, etc.